

國立臺中教育大學 函

地址：40306臺中市民生路140號
承辦人：何巧昕
電話：04-2218-3253
電子信箱：minisky223@mail.ntcu.edu.tw

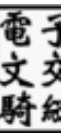
受文者：東海大學

發文日期：中華民國110年2月22日
發文字號：臺中大學進修字第1100860038號
速別：普通件
密等及解密條件或保密期限：
附件：如主旨

主旨：本校進修推廣部與中華創新管理學會共同舉辦「2021第10屆中華創新管理學會學術暨實務研討會」，敬請相關領域師生踴躍惠賜稿件。

說明：

- 一、本研討會目的在於增進學術與實務交流，主題為管理、人文及社會科學領域與創新及創意相關之理論、實務與個案論文。
- 二、研討會日期：2021年5月30日(星期日)當天發送全文論文集(ISBN)光碟、大會手冊暨摘要集、論文錄取證明。
- 三、研討會地點：國立臺中教育大學英才樓(地址:臺中市西區民生路227號)(若屆時新冠肺炎疫情嚴峻，口頭發表將改為視訊發表)。
- 四、研討會徵稿相關重要時程：
 - (一)2021年4月11日(星期日) 摘要截稿。
 - (二)2021年4月18日(星期日) 摘要審查結果通知。
 - (三)2021年5月16日(星期日) 繳費截止。



(四)2021年5月16日(星期日) 全文繳交截止。

五、附件檢附本研討會論文徵稿說明暨論文格式中英文檔案。

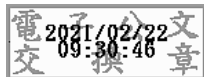
六、相關訊息請參考中華創新管理學會網址：<http://www.cimi.org.tw/>。

正本：國立清華大學、國立彰化師範大學、國立中正大學、國立中興大學、國立臺南護理專科學校、國立臺東專科學校、國立體育大學、國立雲林科技大學、國立臺灣科技大學、東吳大學、中原大學、中國文化大學、長庚大學、中華大學學校財團法人中華大學、義守大學、世新大學、銘傳大學、大同大學、臺北醫學大學、龍華科技大學、弘光科技大學、中國醫藥大學、高苑科技大學、遠東科技大學、嘉藥學校財團法人嘉南藥理大學、萬能學校財團法人萬能科技大學、亞太學校財團法人亞太創意技術學院、城市學校財團法人臺北城市科技大學、耕莘健康管理專科學校、育英醫護管理專科學校、聖母醫護管理專科學校、崇仁醫護管理專科學校、亞東技術學院、修平學校財團法人修平科技大學、環球學校財團法人環球科技大學、東方學校財團法人東方設計大學、僑光科技大學、吳鳳學校財團法人吳鳳科技大學、稻江科技暨管理學院、蘭陽技術學院、南榮學校財團法人南榮科技大學、崇右學校財團法人崇右影藝科技大學、華夏學校財團法人華夏科技大學、景文科技大學、法鼓學校財團法人法鼓文理學院、明道學校財團法人明道大學、台北海洋學校財團法人台北海洋科技大學、東南科技大學、南開科技大學、明志科技大學、國立勤益科技大學、國立臺中教育大學、國立臺東大學、國立虎尾科技大學、國立臺灣藝術大學、國立臺北藝術大學、馬偕學校財團法人馬偕醫學院、國立臺灣大學、國立政治大學、國立成功大學、國立中山大學、國立臺灣師範大學、國立中央大學、國立高雄師範大學、國立東華大學、國立臺灣海洋大學、國立空中大學、國立高雄大學、國立高雄科技大學、國立高雄餐旅大學、東海大學、輔仁大學學校財團法人輔仁大學、淡江大學學校財團法人淡江大學、逢甲大學、靜宜大學、元智大學、大葉大學、華梵大學、實踐大學、朝陽科技大學、南臺學校財團法人南臺科技大學、高雄醫學大學、南華大學、真理大學、中山醫學大學、慈濟學校財團法人慈濟大學、輔英科技大學、樹德科技大學、明新學校財團法人明新科技大學、長榮大學、國立嘉義大學、國立臺中科技大學、國立臺北大學、國立臺北護理健康大學、國立暨南國際大學、國立屏東科技大學、國立臺北科技大學、中華學校財團法人中華科技大學、廣亞學校財團法人育達科技大學、臺灣觀光學院、中華醫事科技大學、德明財經科技大學、醒吾學校財團法人醒吾科技大學、長庚學校財團法人長庚科技大學、中信學校財團法人中信金融管理學院、黎明技術學院、經國管理暨健康學院、美和學校財團法人美和科技大學、大同技術學院、正修學校財團法人正修科技大學、中國科技大學、大仁科技大學、嶺東科技大學、亞洲大學、開南大學、光宇學校財團法人元培醫事科技大學、佛光大學、台南家專學校財團法人台南應用科技大學、大華學校財團法人敏實科技大學、崑山科技大學、玄奘大學、文藻學校財團法人文藻外語大學、大漢學校財團法人大漢技術學院、健行學校財團法人健行科技大學、建國科技大學、仁德醫護管理專科學校、馬偕學校財團法人馬偕醫護管理專科學校、樹人醫護管理專科學校、慈惠醫護管理專科學校、敏惠醫護管理專科學校、新生醫護管理專科學校、中臺科技大學、宏國學校財團法人宏國德霖科技大學、和春技術學院、南亞科技學校財團法人南亞技術學院、中州學校財團法人中州科技大學、國立屏東大學、國立臺灣戲曲學院、國立臺南藝術大學、國立臺北教育大學、國立



澎湖科技大學、國立聯合大學、國立宜蘭大學、國立臺北商業大學、高雄市立空中大學、國立臺南大學、聖約翰科技大學、台灣首府學校財團法人台灣首府大學、國立金門大學、學校財團法人中華浸信會基督教台灣浸會神學院、國立臺灣體育運動大學、臺北基督學院、臺北市立大學、財團法人一貫道天皇基金會一貫道天皇學院、康寧學校財團法人康寧大學、致理學校財團法人致理科技大學、慈濟學校財團法人慈濟科技大學、台神學校財團法人台灣神學研究學院、一貫道崇德學院、台灣基督長老教會南神神學院

副本：



裝

訂

線